

Duales Studium (B. Eng.) Bauingenieurwesen zum Studienbeginn 2024

Jetzt bewerben

Duales Studium

Bauingenieurwesen

Satteldorf

Hast du Lust auf ein Duales Studium in einem traditionellen Familienunternehmen am Standort Satteldorf zum Studienbeginn 01.08.2024? Es erwarten dich Flexibilität, eine starke Unternehmenskultur sowie langfristige Perspektiven.

Die **Knauf Integral KG** ist führender Hersteller von Gipsfaserplatten und vertreibt diese weltweit. Mit GIFatec, unseren großformatigen Werkstoffplatten, schaffen wir die Basis für eine Vielzahl von Verwendungsmöglichkeiten im hochwertigen trockenen Innenausbau.

Deine Aufgaben

In den Praxisphasen unterstützt du innerbetriebliche sowie internationale Projekte und arbeitest eng mit dem Produktmanagement und dem Vertrieb zusammen.

In den Theoriephasen studierst du an der Dualen Hochschule Baden Württemberg (DHBW) am Standort Mosbach. Weitere Informationen zum Dualen Studium findest du auf der Homepage der DHBW Mosbach unter

<https://www.mosbach.dhbw.de/studium/studienangebot-bachelor/bauingenieurwesen/studienrichtungen/bau...>

Dein Profil

Mindestvoraussetzung:

- Allgemeine, fachgebundene Hochschulreife oder Fachhochschulreife. Bei einem Schulabschluss mit Fachhochschulreife ist der bestandene Studierfähigkeitstest der DHBW Voraussetzung.

Weitere Anforderungen:

- Du hast eine große Affinität zur Technik.
- Du zeigst Bereitschaft Neues zu Lernen.
- Du stellst dich gerne neuen Herausforderungen.
- Eine abgeschlossene Ausbildung als Zimmermann (m/w/d) oder als Bauzeichner (m/w/d) ist von Vorteil.

Unser Angebot:

- offene und dynamische Unternehmenskultur
- Tarifliche Vergütung inkl. Weihnachts- und Urlaubsgeld
- Weiterbildung (Sprachkurse, Schulungen, Seminare etc.)
- Ausbildungsfahrten/Azubiausflüge
- Mitarbeit in verschiedenen Projekten
- gute Entwicklungsmöglichkeiten nach erfolgreich absolvierter Ausbildung

Jetzt bewerben

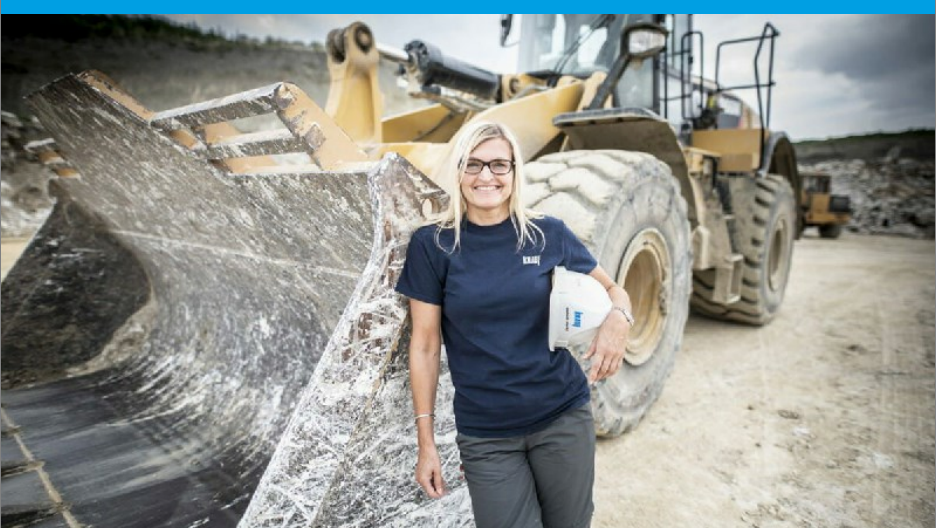
Knauf als Arbeitgeber

Knauf ist eine international tätige Unternehmensgruppe der Baustoffindustrie in Familienbesitz. Mit rund 41.500 Mitarbeitern in über 300 Produktionsstätten weltweit erwirtschaften wir einen Jahresumsatz von ca. 15 Mrd. Euro. Die Basis für den Erfolg des Familienunternehmens bilden die Werte Menschlichkeit, Partnerschaft, Engagement und Unternehmergeist.

Die Knauf Gruppe ist stolz darauf, ein Arbeitgeber zu sein, der Chancengleichheit bietet. Wir setzen uns für ein vielfältiges und integratives Arbeitsumfeld ein und treffen daher alle Entscheidungen bei der Personalauswahl in allen Bereichen unseres Unternehmens auf der Grundlage von Erfahrung, Fähigkeiten und Integrität. Wir ermutigen Bewerber aus allen Lebensbereichen, sich auf unsere Stellen zu bewerben, unabhängig von Alter, Geschlecht, Geschlechtsidentität, Behinderung, sexueller Orientierung, Rasse, Religion usw.

Arbeitswelt & Kultur

Die Mitarbeiter von Knauf haben einen großen Anteil am Erfolg des Unternehmens. Ihre Leistung, Kompetenz und Motivation beruhen auf der Umsetzung der **Knauf Werte** in der täglichen Arbeit. Die individuellen Leistungen tragen zum gemeinsamen Erfolg im Team bei. Dies ist die Basis für das weitere Wachstum der Knauf Gruppe.



Über Knauf Deutschland

Der Hauptsitz der Knauf Unternehmensgruppe befindet sich im unterfränkischen Iphofen. Von dort aus werden globale Strategien entwickelt und angestoßen.

Weltweit ist Knauf einer der führenden Hersteller von modernen Dämmstoffen, Trockenbausystemen, Putzen und Zubehör, Wärmedämmverbundsystemen, Farben, Estrichen, Fußbodensystemen sowie Baugeräten und Werkzeugen. Mit mehr als 300 Produktionsstätten und Vertriebsorganisationen in über 90 Ländern gehört die Knauf Gruppe zweifelsohne zu den Big Playern auf dem Weltmarkt.

Lesen Sie [hier](#) mehr über unsere Geschichte.

Gegründet 1932

Mitarbeiter > 41.500

Umsatz € 15,4 Mrd.